

SITUACIÓN PROYECTADA  
 ESC. 1/2.500 LÁMINA A1

LÁMINA A1

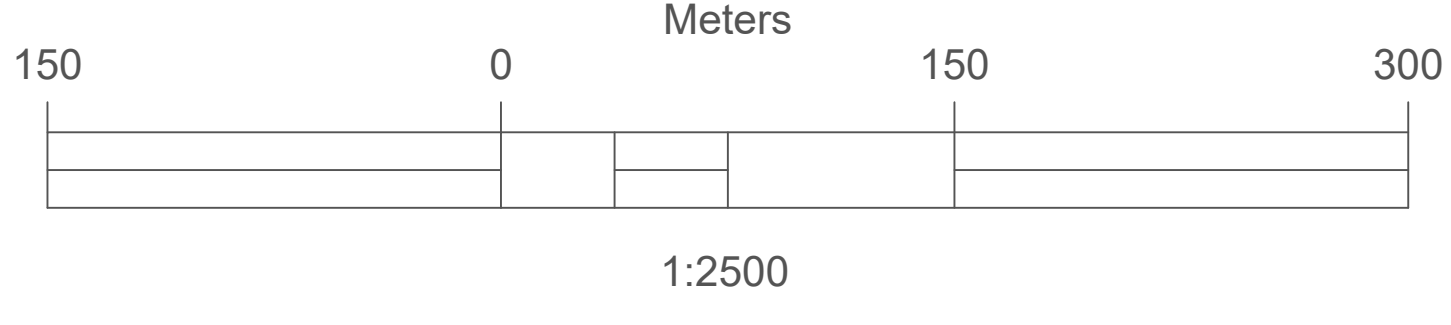
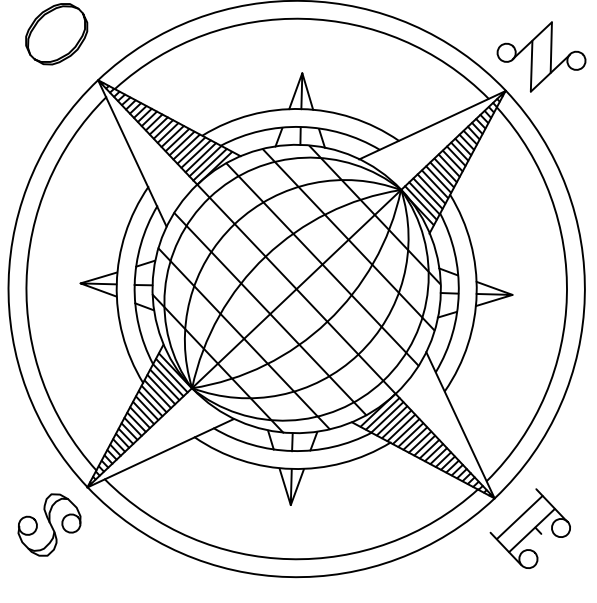


LÁMINA A7

LÁMINA A6

LÁMINA A5

SUCESIÓN ENRIQUE MEZA

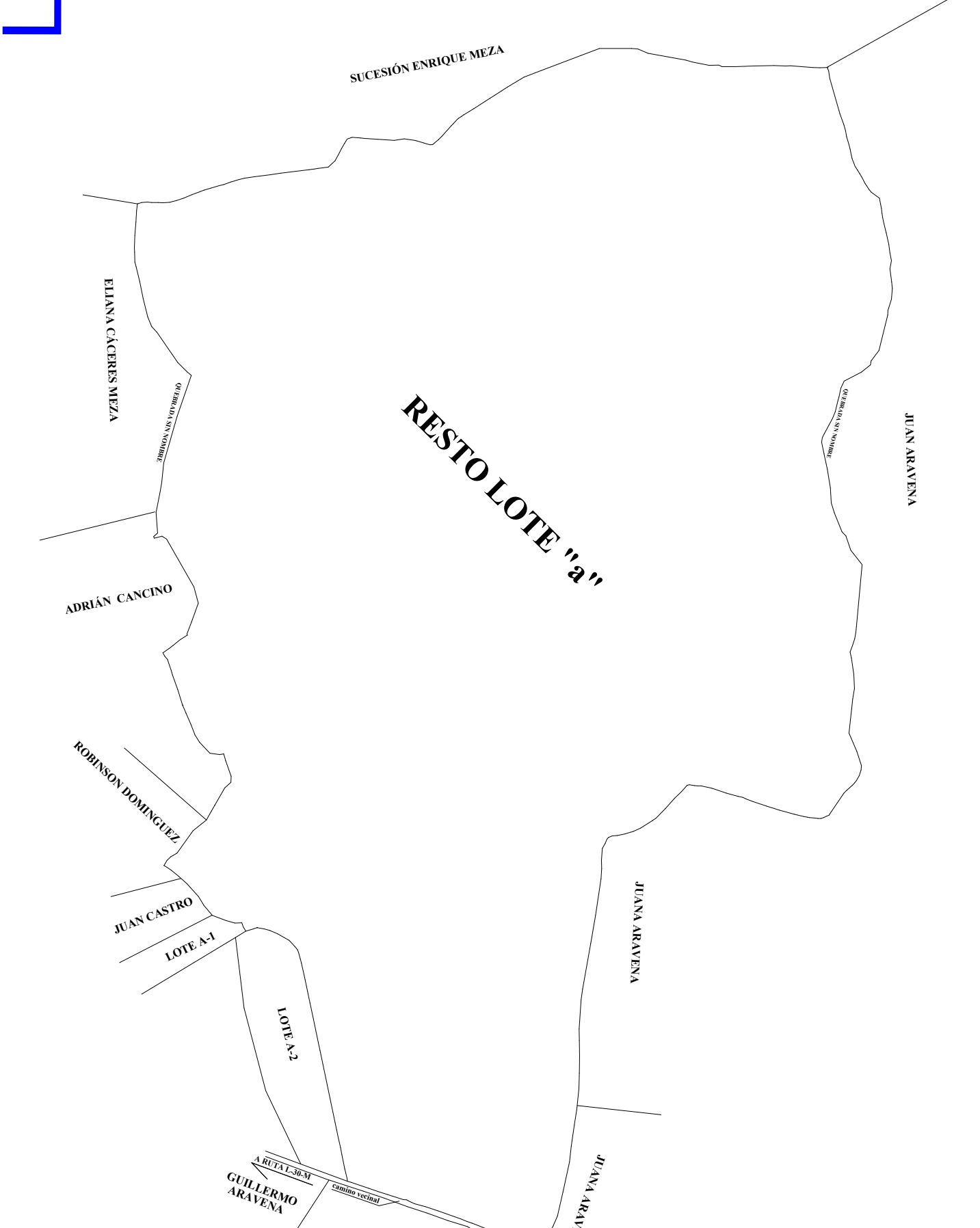
LÁMINA A5

JUAN ARVENA

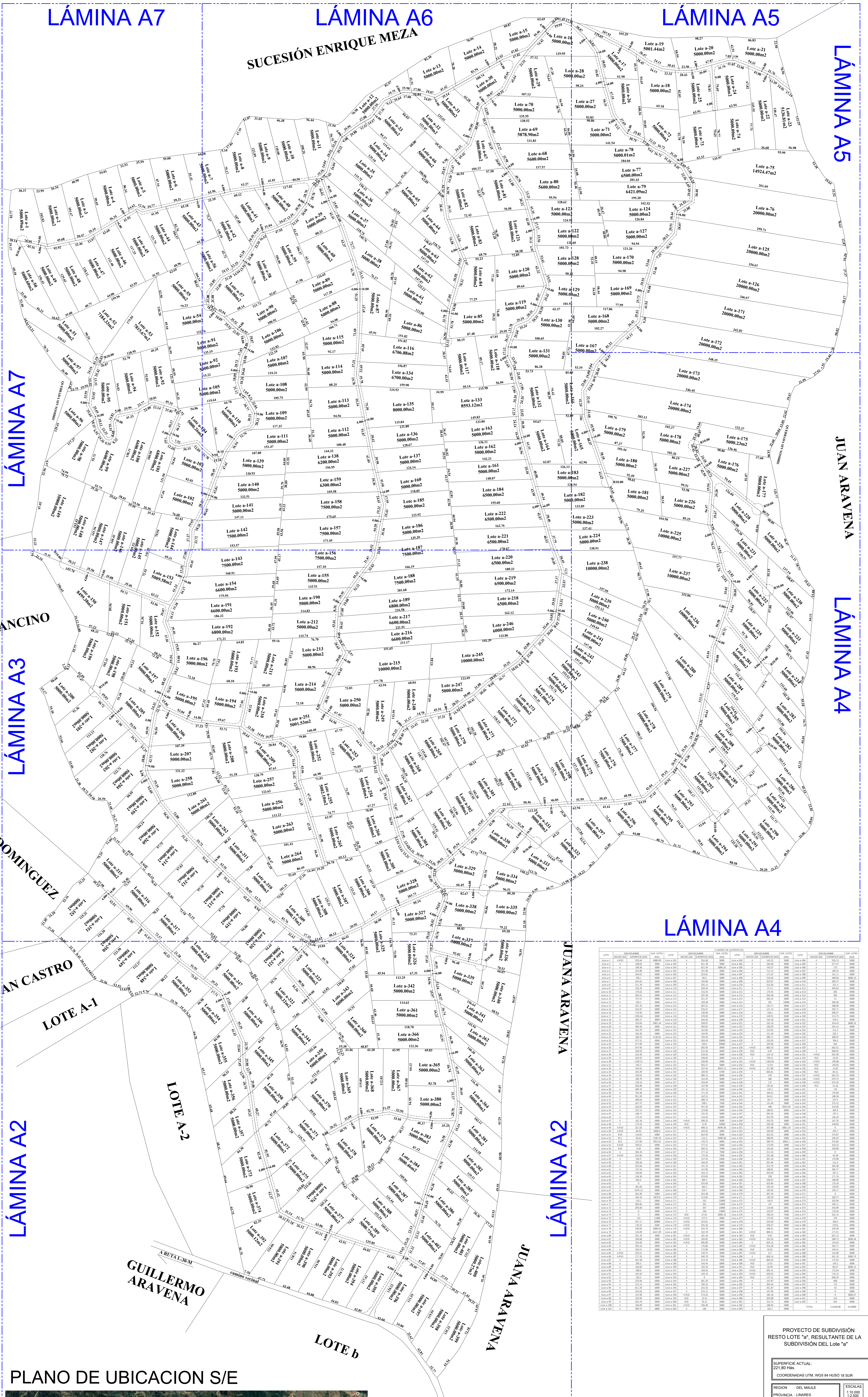
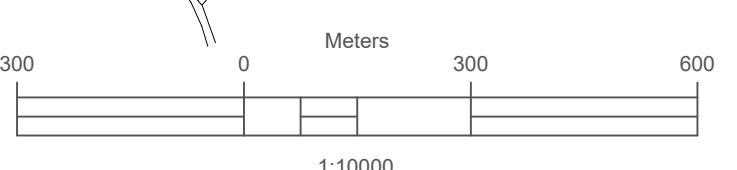
LÁMINA A4

LÁMINA A1

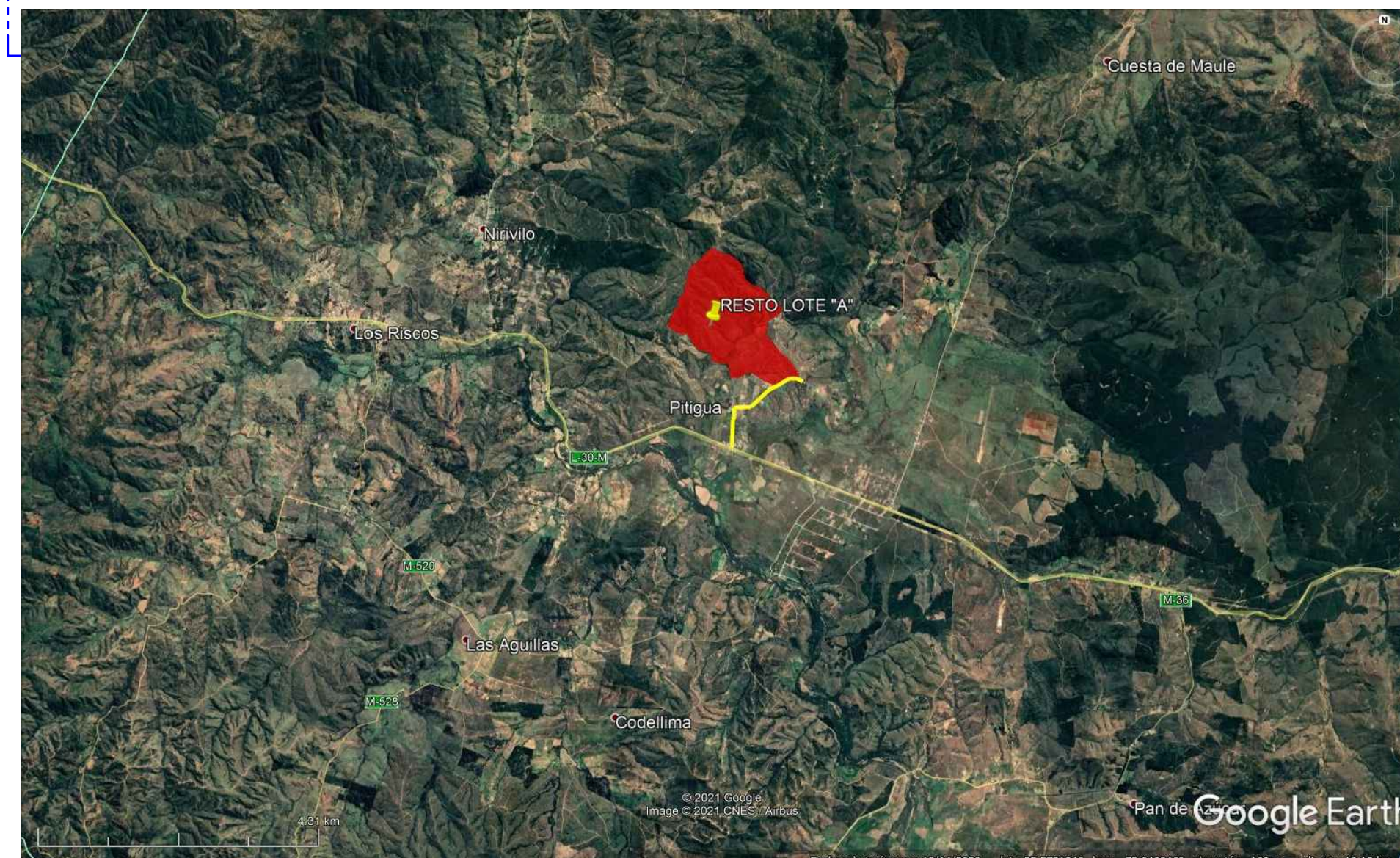
LÁMINA A1



SITUACIÓN ACTUAL  
 ESC. 1/10.000



PLANO DE UBICACION S/E



**CUADRO DE SIMBOLOGÍAS**

	LÍNEA DE LOTES
	LÍNEA DE SERVIDUMBRES PROYECTADAS
	LÁMINAS

LOTES	PROYECTADA	ACTUAL	PROYECTADA	ACTUAL	PROYECTADA	ACTUAL	PROYECTADA	ACTUAL	PROYECTADA	ACTUAL
1	5000,00m <sup>2</sup>	5000,00m <sup>2</sup>	1	5000,00m <sup>2</sup>	5000,00m <sup>2</sup>	1	5000,00m <sup>2</sup>	5000,00m <sup>2</sup>	5000,00m <sup>2</sup>	5000,00m <sup>2</sup>

PROYECTO DE SUBDIVISIÓN  
 RESTO LOTE "a", RESULTANTE DE LA  
 SUBDIVISIÓN DEL LOTE "a"

SUPERFICIE ACTUAL: 221.804M<sup>2</sup>  
 COORDENADAS UTM: WGS 84 HUSO 18 SUR

REGION: DEL MAÍLE  
 PROVINCIA: LINARES  
 COMUNA: SAN JAVIER  
 SECTOR: LA PITIGUA

FOJAS: 43 NÚMERO: 61 AÑO: 2021  
 Conservador de Bienes Raíces de San Javier

Fecha: Marzo 2021 BCL: 381-09

PROPIETARIO:  
 INGENIERIA LINA VEDE S.A.  
 RUT: 76.464264

MARTÍN JAVIER GONZÁLEZ PEÑA  
 REPRESENTANTE LEGAL

ELABORADO:  
 JOSÉ BRUNO AGUIAR  
 7700 1075  
 TOPOGRÁFICO

Formato: A2 LÁMINA: A1

ORIGEN INFORMACIÓN PLANIMÉTRICA:  
 PLANO ARCHIVADO N° 418 AÑO 2019  
 CONSERVADOR DE BIENES RAÍCES DE SAN JAVIER  
 LEVANTAMIENTO TOPOGRÁFICO A BASE DE EQUIPO GPS GEOCÓDIGO MARGA TOPCON MODELO: HPR-V

LÁMINA A1